

((Guglielmo))



# Manuale Utente Guglielmo™ MILESTONE



Guglielmo S.r.l.  
Strada Parma, 35/D5 43010 Pilastro di Langhirano (PR)  
[www.guglielmo.biz](http://www.guglielmo.biz) | [info@guglielmo.biz](mailto:info@guglielmo.biz)

Fan us on facebook





**Titolo: Manuale Utente - Guglielmo™ MILESTONE**

**Versione: 1.0**

Copyright © 2004-2011 Guglielmo

Tutti i diritti riservati. Tutti i marchi e i marchi registrati citati sono di proprietà delle rispettive società.



## 1. Introduzione

Guglielmo Milestone è destinato ai **locali pubblici** che, senza oneri di gestione, vogliono offrire ai propri clienti o visitatori un accesso Wi-Fi sicuro ed efficace.

Milestone intende estendere a qualsiasi luogo pubblico i benefici del sistema Wi-Fi Guglielmo, ovvero consentire a chiunque di accedere ad un hot spot pubblico **in condizioni di assoluta sicurezza per l'utente ed il proprietario dell'hot spot**.

Il prodotto è destinato principalmente agli esercizi pubblici che, senza oneri di gestione, vogliono offrire ai propri clienti o visitatori un accesso Wi-Fi gratuito.

Il sistema prevede che ogni utente possa ricevere le proprie credenziali di accesso tramite un'applicazione web dedicata e collegata in locale ad un dispositivo (*Label Maker*) che eroga gli account di navigazione Wi-Fi utilizzabili in qualsiasi location FUN Guglielmo in Italia.

### Nota:

Per utilizzare La stampante *Label Maker* in dotazione al servizio Guglielmo™ Milestone è necessario avere un PC o Mac dotato dei seguenti requisiti di sistema:

- connessione a Internet
- connessione USB 1.1 o USB 2.0
- 200 MB di spazio su disco rigido
- Sistemi Operativi

Windows	MAC
Windows® XP 32 bit, Windows Vista®, Windows® 7	Mac OS® v10.4 o versione successiva



## 2. Utilizzo del servizio Guglielmo™ Milestone

Guglielmo™ Milestone è basato su un applicativo web-based, in seguito illustreremo i vari passaggi per configurare ed utilizzare il servizio.

### 2.1 Connettere la Stampante 'Label Marker' al proprio PC

La stampante di etichette 'Label Marker' si collega al computer tramite una connessione USB posta nella parte posteriore della stampante stessa. Il proprio PC rileverà automaticamente la stampante senza la necessità di installare alcun driver aggiuntivo in questa fase. Per collegare la stampante al computer procedere nel modo seguente:

- Collegare il cavo USB in dotazione alla stampante nella porta USB posta nella parte posteriore della stampante stessa (vedi Figura 1).
- Collegare l'altra estremità del cavo USB ad una porta USB disponibile sul proprio computer.

**Nota:** la stampante potrebbe non funzionare correttamente se collegata ad una porta USB non alimentata, come quelle su alcune tastiere Mac oppure un hub USB non alimentato.



Figura 1

### 2.2 Modalità di accesso al servizio

Guglielmo™ Milestone è un servizio accessibile via web. Per accedere è sufficiente aprire il proprio browser Internet e digitare nella barra degli indirizzi:

<http://service.guglielmo.biz/milestone>

In questo modo verrà visualizzata nel browser la finestra di benvenuto sul portale di accesso del servizio (Figura 2).

Posizionate il vostro cursore sul campo 'Codice Operatore' ed inserite manualmente il codice personale di operatore che trovate prestampato nell'ultima pagina della vostra guida rapida.



Figura 2

Per evitare l'inserimento manuale del 'Codice Operatore' ogni volta che si accede a tale servizio è possibile memorizzare il testo digitato selezionando la casella "Memorizza Codice".

A questo punto cliccate il pulsante 'Accedi »' per accedere al form On-Line di registrazione nuovi utenti Milestone.

### 2.3 Primo avvio – Installazione del Plug-In della stampante

La prima volta che si accede al servizio di registrazione utenti la funzionalità di stampa non è ancora stata attivata e pertanto viene visualizzata una schermata di segnalazione

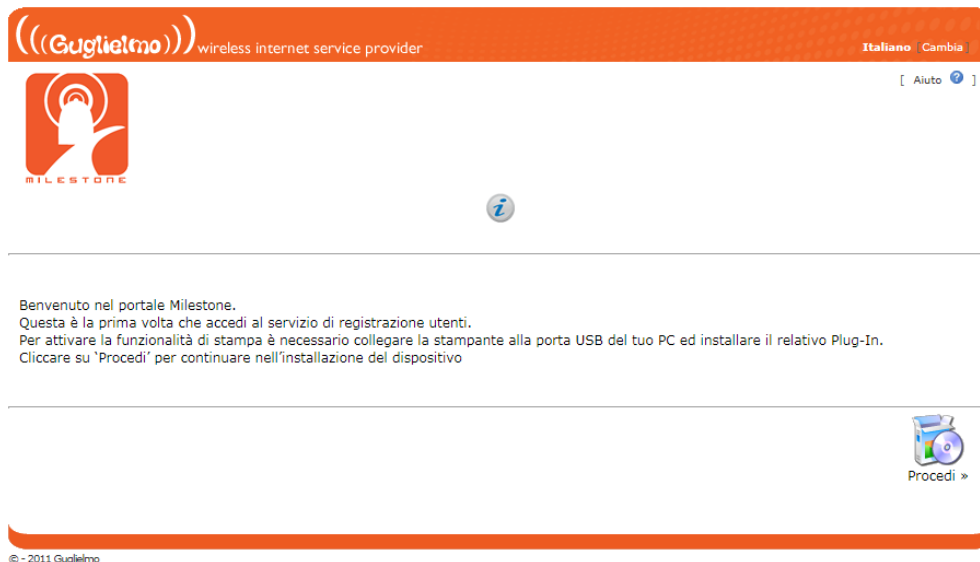


Figura 3



## Manuale Utente Guglielmo™ MILESTONE

Per attivare la funzionalità di stampa è necessario collegare la stampante alla porta USB del proprio PC quindi cliccare su 'Procedi »' per continuare nell'installazione del relativo Plug-In.

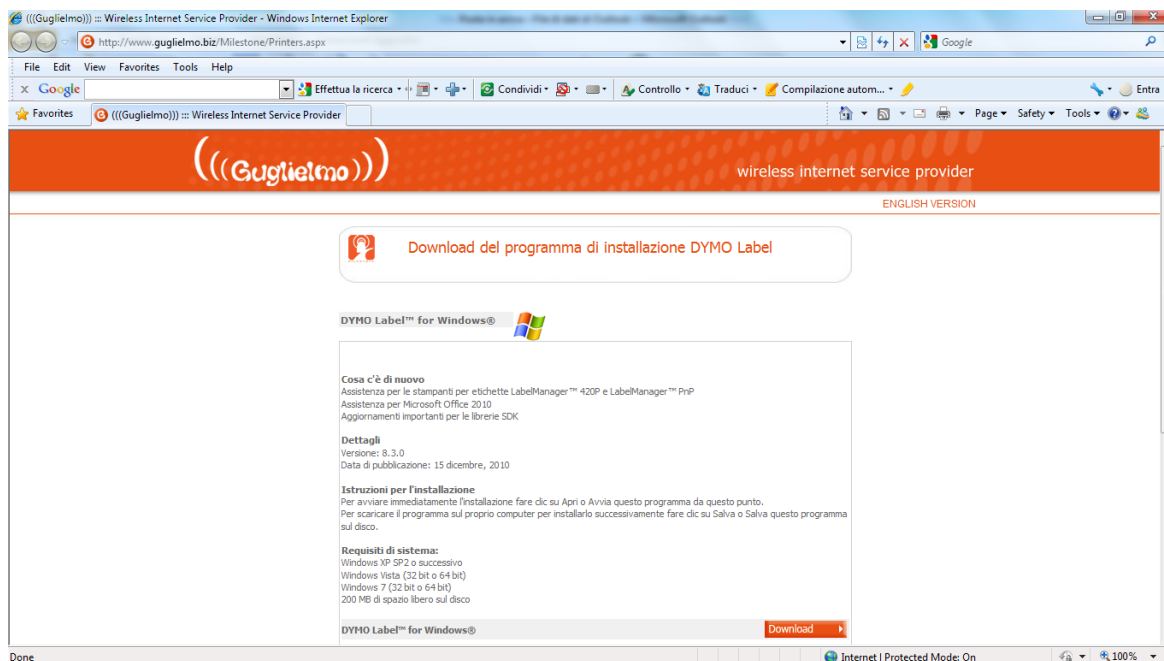


Figura 4

In questo modo si apre una nuova finestra (Figura 4), dove è possibile selezionare il download del software d'installazione per il plug-in della stampante.

**Nota:** Selezionate il download relativo al sistema operativo presente sul vostro PC, verificando che tutti i requisiti previsti al punto 1. siano rispettati.

Fare clic sul link del 'Download', a seconda delle impostazioni di sicurezza del vostro PC, potrebbe apparire una finestra di dialogo con un avviso di protezione (Figura 5)

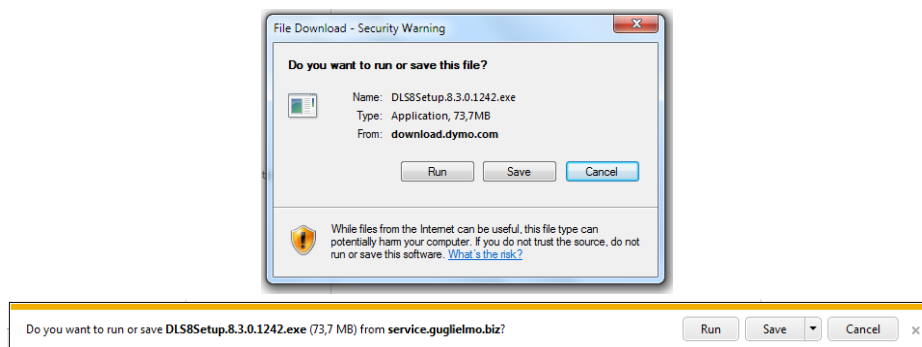


Figura 5

Cliccate sul pulsante 'Esegui' o 'Run' e proseguite nell'installazione della 'Label Marker', seguendo attentamente le indicazioni contenute nella procedura di Set-Up del costruttore della stampante. Al termine, qualora il vostro sistema operativo lo richieda, eseguite un riavvio della macchina per terminare correttamente l'installazione del Plug-In.

## 2.4 Utilizzo del modulo On-Line per la registrazione degli utenti

Successivamente all'installazione è necessario riavviare il Browser e tutte le volte che si eseguirà un nuovo accesso al portale seguendo le indicazioni del punto 2.2, verrà visualizzata direttamente la pagina web principale del servizio Milestone contenente il modulo per la registrazione On-Line degli utenti (Figura 6).



Figura 6

Come noto l'erogazione del servizio Wi-Fi™ è subordinato all'identificazione preventiva degli utenti in base al DL 144/05 e successive modificazioni.

Verificata l'identità del cliente, per completare la procedura di acquisizione, è sufficiente inserire i dati dell'utente (*nome, cognome e documento d'identità*) nell'apposito modulo di registrazione e selezionare il profilo di accesso Wi-Fi desiderato tra quelli disponibili (Figura 7).

martedì 12 aprile 2011 | Dati Personali

Nome **Mario**

Cognome **Rossi**

ID Documento **AA000000**

Autorizzo al trattamento dei dati | L'ART. 13 DEL D.LGS 196/2003

L'erogazione del servizio Wi-Fi™ è subordinata all'identità dell'utente al fine di poter individuare eventuali utilizzi illeciti della rete.

In questo senso Guglielmo non è responsabile nei casi in cui l'inserimento delle generalità dell'utente dovesse avvenire in modo non adeguato ai minimi requisiti di identificazione richiesti dal prodotto Milestone.

Nel caso in cui fossero necessari chiarimenti e/o informazioni circa l'utilizzo del prodotto potete inviare una email a [supporto\\_tecnico@guglielmo.biz](mailto:supporto_tecnico@guglielmo.biz)

**ACCOUNT MILESTONE - 1 ORA** >>>>

1 ora di collegamento a scalare a partire dal primo minuto di accesso.  
Utilizzabile in qualunque location FUN Guglielmo in Italia entro 12 mesi dalla data di attivazione.

**ACCOUNT MILESTONE - 3 ORE** >>>>

3 ore di collegamento a scalare a partire dal primo minuto di accesso.  
Utilizzabile in qualunque location FUN Guglielmo in Italia

Figura 7

A questo punto per confermare l'operazione eseguita e completare la procedura di registrazione è sufficiente cliccare il pulsante di 'STAMPA»'.

Un messaggio a video (Figura 8) vi chiederà un'ulteriore conferma dell'operazione eseguita.

Cliccando sul pulsante 'OK' inviate alla LabelMarker un comando per la stampa delle credenziali di accesso al servizio Wi-Fi.

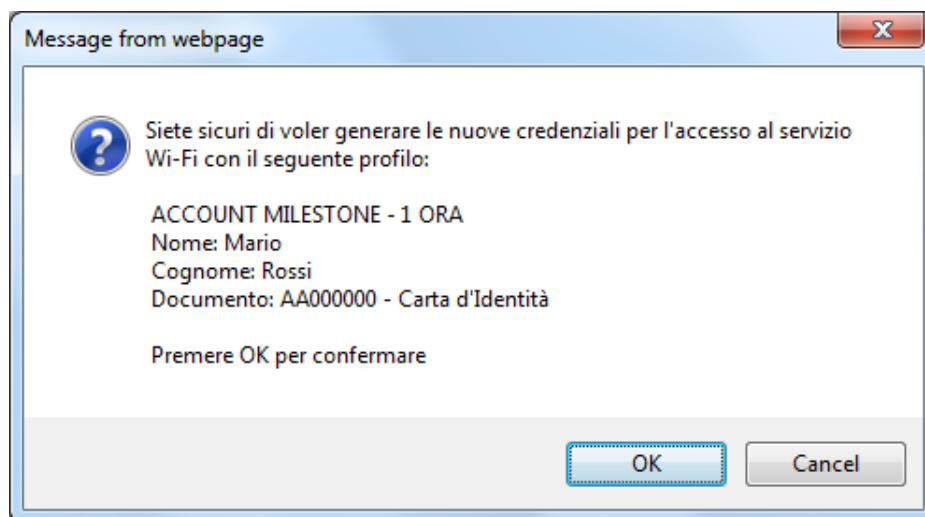


Figura 8

### 2.5 Stampa dell'account e termine dell'operazione

Durante la fase di stampa il vostro browser visualizzerà un messaggio di attesa (Figura 9)

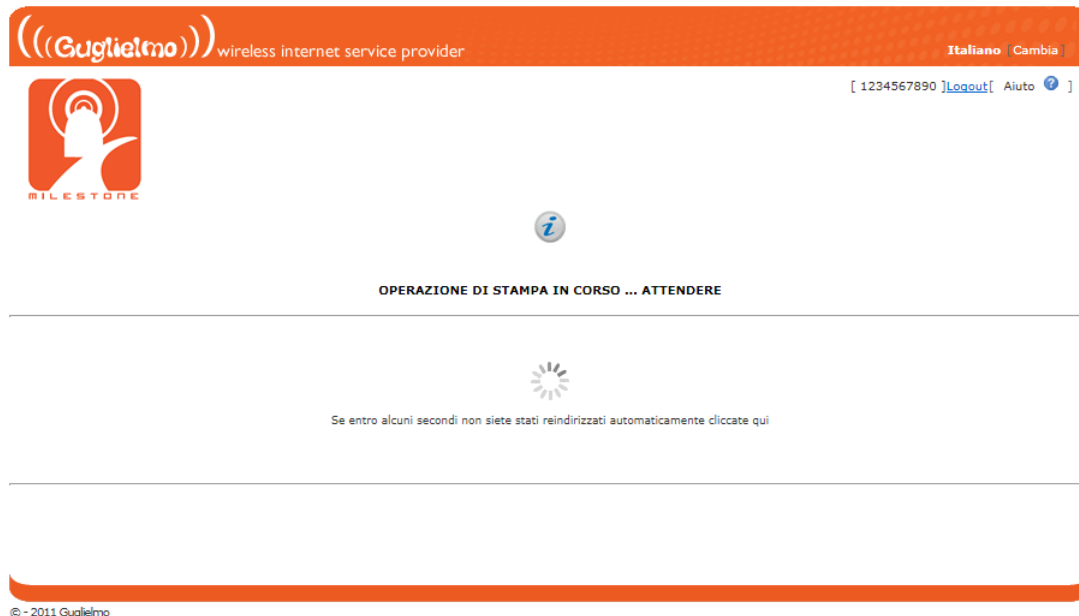
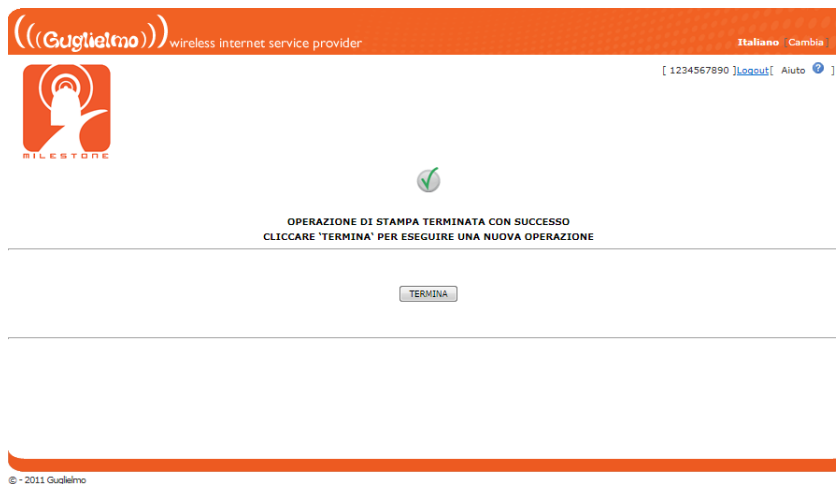


Figura 9

Al termine dell'operazione uscirà automaticamente dalla 'Label Marker' la nuova etichetta con la stampa dell'account di accesso al servizio Wi-Fi che potrete consegnare direttamente all'utente registrato.

Il Browser visualizza il messaggio di fine dell'operazione (Figura 10). A questo punto cliccando sul pulsante 'TERMINA' sarà possibile eseguire una nuova registrazione.

Qualora non si debbano eseguire altre operazioni di stampa e si desideri uscire dal servizio Milestone è sufficiente cliccare sul link di 'logout' in alto sulla destra.



### 2.6 Errore in fase di stampa dell'etichetta

Qualora si verificasse un problema in fase di stampa il browser segnalerà immediatamente l'evento con un messaggio di errore (Figura 11).

In questo caso verificate che la stampante sia correttamente collegata e controllate lo stato del nastro di stampa all'interno. Eventualmente consultate la guida rapida del costruttore per la sostituzione della cartuccia di stampa.

Cliccando sul pulsante 'RIPROVA»' è possibile eseguire un nuovo tentativo di stampa. In caso di ulteriori problemi è possibile annullare l'operazione e contattare il nostro servizio di assistenza tecnica.



Figura 11



## Contatti

Per informazioni e assistenza:

e-mail : [supporto\\_tecnico@guglielmo.biz](mailto:supporto_tecnico@guglielmo.biz)

web: <http://www.guglielmo.biz/milestone/Support.aspx>